



## Predaj rekreačného/stavebného pozemku pri potôčiku - 692m<sup>2</sup> s chatou, Martin, Stráne



### Aktívne

Kraj:	Žilinský kraj
Okres:	Martin
Obec:	Martin
Ulica:	Korunovo
Druh:	Pozemky
Typ pozemku:	Pozemok na rekreáciu
Typ:	Predaj
Úžitková plocha:	

### PODROBNÉ INFORMÁCIE

Status:	aktívne	Inžinierske siete:	áno
Vlastníctvo:	osobné	Voda:	áno
Plocha pozemku:	692 m <sup>2</sup>	Elektrika:	áno
Typ zeme:	mierne svahovitá	Voda - na pozemku:	áno
Celková plocha:	692 m <sup>2</sup>	Elektrika - na pozemku:	áno
Pivnica plocha:	2 m <sup>2</sup>	Elektrika - na pozemku - 230 V:	áno
Počet pivníc:	1	Elektrika - na pozemku - 380 V:	áno
Orientácia:	juhovýchod		

### POPIS NEHNUTEĽNOSTI

VIDEO PREHLIADKA - reálny stav nehnuteľnosti, pozemku a inšpirácia na modernizáciu v jednom.

Exkluzívne ponúkame na predaj chalupu s pozemkom o rozlohe 692m<sup>2</sup> v pokojnej lokalite Martin - Stráne, časť Korunovo.

Táto nehnuteľnosť predstavuje ideálnu kombináciu bývania a investície - dnes miesto na oddych v prírode, v budúcnosti perspektíva zhodnotenia ako stavebný pozemok. Pozemok je vedený ako zastavaná plocha a nádvorie a disponuje inžinierskymi sieťami (voda, elektrina).

Lokalita je ideálna na trvalé bývanie, či víkendový únik z mesta, pričom ponúka rýchlu dostupnosť do

centra a na hlavné výpadové komunikácie

Pozemok je kompletne oplotený s priamym prístupom z asfaltovej cesty.

Okrajom pozemku preteká potôčik, ktorý dotvára jedinečnú atmosféru súkromia a prírody. Súčasťou je skleník, prístrešok na skladovanie, udiarnička a pivnička.

Pozemok je vysadený ovocnými stromami (čerešňa, jabloň, marhuľa, slivka, mirabelka) a ovocnými kríkmi (ríbezle, černice).

#### DISPOZÍCIA CHALUPY

- 3 obytné miestnosti
- kuchynka
- presklená veranda
- kúpeľňa s WC
- zimná záhrada so samostatným vstupom
- kôlna
- čiastočné podpivničenie
- Zastavaná plocha: 44 m<sup>2</sup>
- Rok výstavby: 1974
- Orientácia: juhovýchod

#### TECHNICKÉ PARAMETRE

- materiál: tehla a drevo
- okná: plastové
- strecha: plechová, sedlová s vikierom, izolovaná
- zateplenie: severná a východná strana
- vykurovanie: piecka na drevo
- ohrev vody: elektrický bojler

#### INŽINIERSKE SIETE

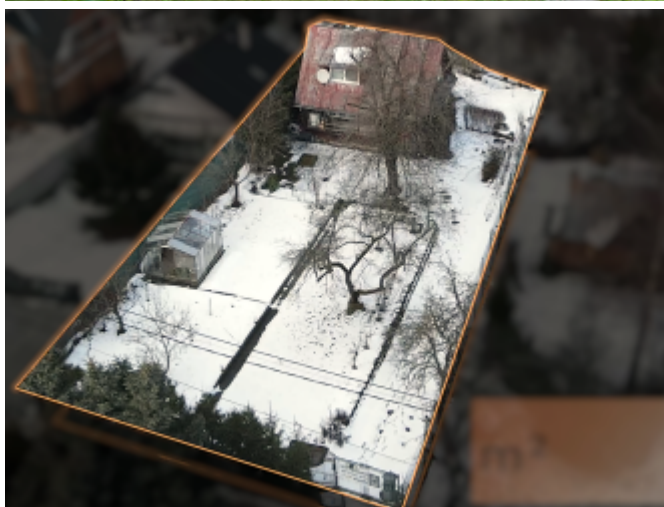
- elektrina 220/380 V (nové 3-fázové hodiny)
- voda
- žumpa 3 000 l

#### INVESTIČNÝ POTENCIÁL

Táto nehnuteľnosť je vhodná pre klientov, ktorí hľadajú nehnuteľnosť s perspektívou budúceho zhodnotenia pozemku.

Kupujúci tak získava miesto na bývanie a oddych dnes a investíciu do budúcnosti.

kontakt: 0910 988 442



REALITNÝ MAKLÉR

Maklér :  
Telefón :  
E-mail:

**Slávka Borošova**  
**+421 910 988 442**  
**borosova@maxprofi.sk**

