



Na predaj, chata so súpisným číslom, pozemok 692m2, Martin



Rezervované

Kraj:	Žilinský kraj
Okres:	Martin
Obec:	Martin
Ulica:	Korunovo
Druh:	Domy
Typ domu:	Chata
Typ:	Predaj
Úžitková plocha:	

PODROBNÉ INFORMÁCIE

Status:	rezervované	Sklad:	áno
Vlastníctvo:	osobné	Celková plocha:	70 m ²
Plocha pozemku:	693 m ²	Pivnica plocha:	2 m ²
Typ zeme:	mierne svahovitá	Počet pivníc:	1
Úžitková plocha:	70 m ²	Orientácia:	juhovýchod
Zastavaná plocha:	44 m ²	Inžinierske siete:	áno
Podlahová plocha:	40 m ²	Voda:	áno
Skladová plocha:	2 m ²	Elektrika:	áno
Stav:	čiastočne prerobný	Voda - na pozemku:	áno
Počet izieb:	3	Elektrika - na pozemku:	áno
Energetický certifikát:	žiadne	Elektrika - na pozemku - 230 V:	áno
Energetická náročnosť budovy:	Klasické materiály	Elektrika - na pozemku - 380 V:	áno
Typ budovy:	tehla	Vykurovanie - lokálne:	áno
Pivnica:	áno		

POPIS NEHNUTELNOSTI

REZERVOVANÉ

Táto nehnuteľnosť predstavuje ideálnu kombináciu rekreácie a investície - dnes miesto na oddych v prírode, zajtra pozemok na stavbu rodinného domu s elektrikou, vodou a celoročným prístupom po asfaltovej ceste. Pozrite si VIDEO PREHLIADKU - reálny stav nehnuteľnosti, pozemku a inšpirácia na

modernizáciu v jednom.

Exkluzívne ponúkame na predaj udržiavanú rekreačnú chatku so súpisným číslom na pozemku o výmere 692 m² v pokojnej lokalite Martin - Stráne, časť Korunovo. Lokalita je ideálna na víkendový únik z mesta alebo na trvalé bývanie, pričom ponúka rýchlu dostupnosť do centra a na hlavné výpadové komunikácie.

Pozemok je kompletne oplotený s priamym prístupom z asfaltovej cesty. Okrajom pozemku preteká potôčik, ktorý dotvára jedinečnú atmosféru súkromia a prírody. Súčasťou je skleník, prístrešok na skladovanie, udiarnička a pivnička.

Pozemok je vysadený ovocnými stromami (čerešňa, jablň, marhuľa, slivka, mirabelka) a ovocnými kríkmi (ríbezle, černice).

DISPOZÍCIA CHATKY

- 3 obytné miestnosti
- kuchynka
- presklená veranda
- kúpeľňa s WC
- kôlna
- čiastočné podpivničenie
- Zastavaná plocha: 44 m²
- Rok výstavby: 1974
- Orientácia: juhovýchod

TECHNICKÉ PARAMETRE

- materiál: betónové základy a drevo
- okná: plastové
- strecha: plechová, sedlová s vikierom, izolovaná
- zateplenie: severná a východná strana
- vykurovanie: piecka na drevo
- ohrev vody: elektrický bojler

INŽINIERSKE SIETE

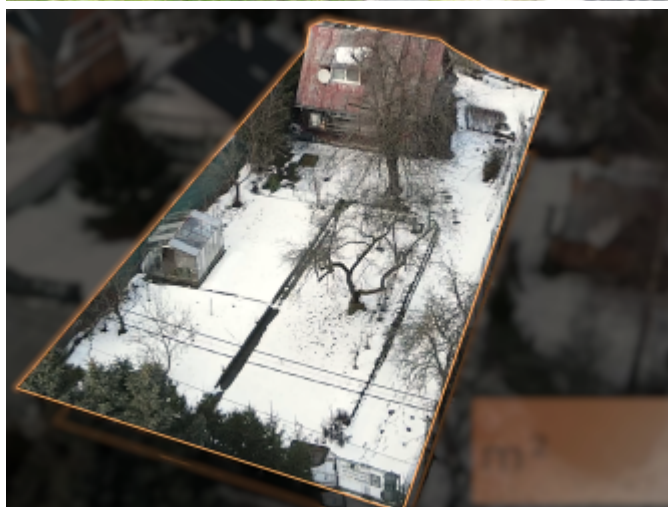
- elektrina 220/380 V (nové 3-fázové hodiny)
- voda
- žumpa 3 000 l

INVESTIČNÝ POTENCIÁL

Táto nehnuteľnosť je vhodná pre klientov, ktorí hľadajú rekreačnú nehnuteľnosť s perspektívou budúceho zhodnotenia.

Kupujúci tak získava miesto na oddych dnes a investíciu do budúcnosti.

kontakt: 0910 988 442



REALITNÝ MAKLÉR

Maklér :
Telefón :
E-mail:

Slávka Borošova
+421 910 988 442
borosova@maxprofi.sk

